

Historische Baustoffe Ostalb

PDF erstellt am 08-04-2025

Eisenfenster ArtNr. 2668

Baustoffe / Fenster / Eisenfenster / Eisenfenster ArtNr. 2668

Beschreibung

Großes, historisches Eisenfenster mit Sprossen, integriertem Doppelflügel Fenster und klassischem Schubstangenverschluss. Das rechteckige Fenster stammt aus einer alten Fabrik und bringt dieses Flair auch mit.

Das nach innen kippende, breite Oberlicht wird durch eine offenliegende Mechanik geöffnet, die auch nach über hundert Jahren immer noch problemlos ihren Dienst verrichtet. Dieses zusätzliche Öffnungselement erweitert das ohnehin schon große Spektrum der Wiederverwendung: Wintergarten, Veranda, Lichtdurchbruch im Flur, Durchreiche, Raumteiler - die Reihe ließe sich fortführen.

Die meist noch aus Antikglas bestehenden Scheiben sind größtenteils intakt, lassen sich bei Bedarf jedoch auch im Kittfalz gut ersetzen. Der Zustand ist super, lediglich die Montagelaschen wurden beim Ausbau gekappt. Ganz klassisch sind die Eisenverbindungen und Fitschenbänder genietet. Später wurden solche Fenster geschweißt. Bei einem Fenster fehlt der Griff, dieser lässt sich jedoch sicher aus unserem Fundus ergänzen.

Abmessungen

Breite ca. 153 cm, Höhe ca. 313 cm, Dicke 3 cm

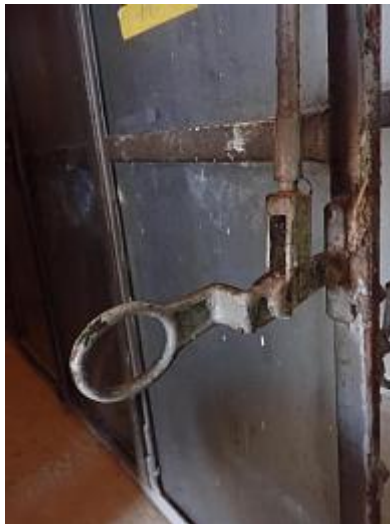
Sprossenbreite: ca. 3 cm

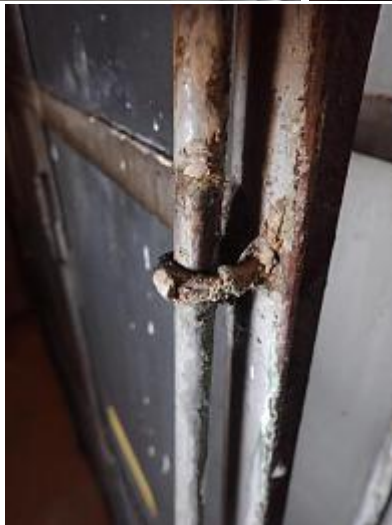
Menge/Bestand

2 Stück

Preis

980,-€ / Stück (inkl. 19% MwSt.)





Historische Baustoffe Ostalb - Gerstetter Berg 15 - 89555 Söhnstetten - Tel: 0151/108 652 51
Öffnungszeiten: Freitag: 13:00 - 18:00 Uhr - Samstag: 9:00 - 13:00 Uhr

Unsere Preise sind stets Abholpreise inkl. gesetzlicher Mehrwertsteuer ab Lager Söhnstetten Eine Anlieferung kann vereinbart werden.