

Historische Baustoffe Ostalb

PDF erstellt am 24-04-2025

Gusssäulenpaar ArtNr. 2193

Baustoffe / Gusseisen / Säulen / Gusssäulenpaar ArtNr. 2193

Beschreibung

Ein Paar historische Säulen aus Gusseisen mit schlichtem Vierrohrkapitell. Sie stammen aus einer Fabrik im Filstal. Auf den ersten Blick wirken sie wie ein gleiches Paar, aber es gibt zwei kleine Unterschiede: eine Säule (b) ist 5 cm länger als die andere und hat gleichzeitig ein eher rechteckiges Kapitell im Vergleich zum quadratischen Kapitell der kürzeren Säule. Wie gesagt, auf den ersten Blick fällt das gar nicht auf. Man kann sie also gut als Paar verwenden.

Säulen aus Gusseisen finden Einsatz z.B. als Vordachsäulen oder Balkonsäulen im Außenbereich, aber sehr häufig auch innen in Küche, Esszimmer, Bad, Wohnraum. Es braucht kein Loft, um solch eine Industriesäule stimmig zu platzieren. Der rohe Charme von Eisen und altem Industrieflair passt zu erstaunlich vielen Ideen im Wohndesign. Auch in Kneipen und Restaurants werden sie gerne als besonderer Akzent eingesetzt.

Wir können die Säule gerne für Sie sandstrahlen. Dann ist der Rost weg und Sie können sie weiter behandeln ganz nach eigenem Geschmack: einölen, streichen, wieder Rost ansetzen lassen, ...

Die längere Säule hat am Sockel dicke Betonanhaftungen (s. Foto).

Abmessungen

a) Länge ca. 3,05 m, Durchmesser an der Basis ca. 22 cm, Durchmesser am Kapitell ca. 18 cm. Sockelplatte ca. 45 x 45 cm, Kapitellplatte ca. 36,5 x 36,5 cm.

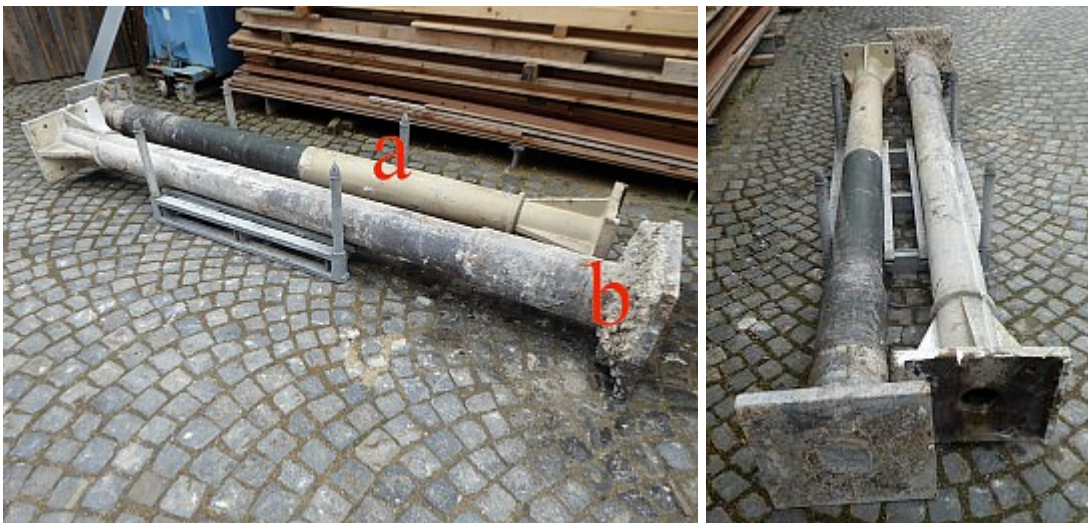
b) Länge ca. 3,10 m, Durchmesser an der Basis ca. 22 cm, Durchmesser am Kapitell ca. 18 cm. Sockelplatte ca. 45 x 45 cm, Kapitellplatte ca. 46,5 x 36 cm.

Menge/Bestand

2 Stück

Preis

450,- / Stück (inkl. 19% MwSt.)





Historische Baustoffe Ostalb - Gerstetter Berg 15 - 89555 Söhnstetten - Tel: 0151/108 652 51
Öffnungszeiten: Freitag: 13:00 - 18:00 Uhr - Samstag: 9:00 - 13:00 Uhr

Unsere Preise sind stets Abholpreise inkl. gesetzlicher Mehrwertsteuer ab Lager Söhnstetten Eine Anlieferung kann vereinbart werden.