

Historische Baustoffe Ostalb

PDF erstellt am 03-04-2025

Außenlaterne ArtNr.4145

[Baustoffe](#) / [Lampen & Elektrik](#) / [Außenleuchten](#) / [Außenlaterne ArtNr.4145](#)

Beschreibung

Schmiedeeiserne Laterne mit Wandhalterung.

Die Laterne wird von einem mit Schnörkeln verzierten, geschmiedeten Ausleger getragen, der über eine Befestigungsplatte direkt an der Wand montiert wird.

Ausgestattet sind die sechs Flächen der Laterne mit gelbem, fein strukturiertem Glas. Als Schutz und Zierde der Glasscheiben sind kleine, geschmiedete Gitter angebracht.

Zum Wechseln des Leuchtmittels kann einfach die kleine Kugel auf der Spitze der Laterne abgeschraubt werden, dann lässt sich die Abdeckung abnehmen und das Leuchtmittel tauschen.

Insgesamt befindet sich die Laterne in einem guten Bergezustand, lediglich eine der Scheiben hat einen Sprung, kann jedoch durch die Befestigung mit Klammern einfach ausgetauscht werden.

Abmessungen

Höhe 74 cm

Breite 22 cm

Ausladung 34 cm

Wandplatte:

Breite 6,5 cm

Länge 31 cm

Diese Maße sind ca.-Angaben.

Fassung E 27

Farbe

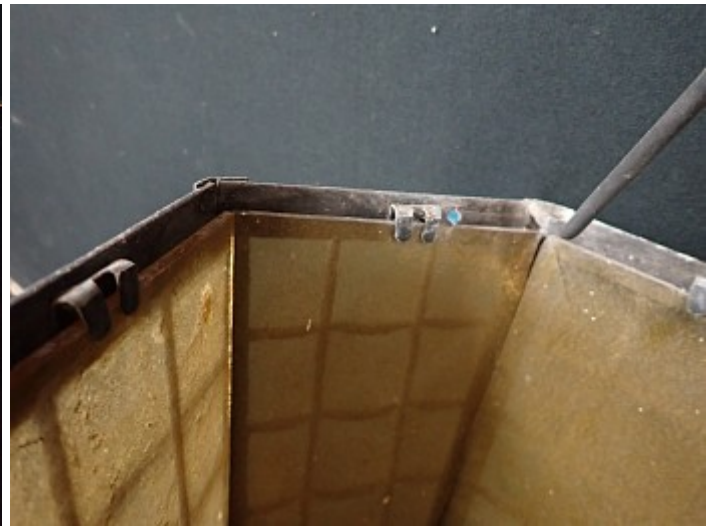
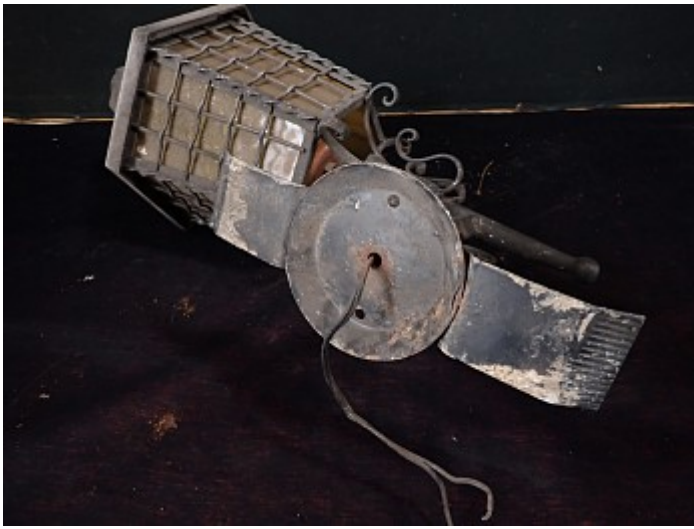
Schwarz, Gelb

Preis

240,- € (inkl. 19% MwSt.)







Historische Baustoffe Ostalb - Gerstetter Berg 15 - 89555 Söhnstetten - Tel: 0151/108 652 51

Öffnungszeiten: Freitag: 13:00 - 18:00 Uhr - Samstag: 9:00 - 13:00 Uhr

Unsere Preise sind stets Abholpreise inkl. gesetzlicher Mehrwertsteuer ab Lager Söhnstetten Eine Anlieferung kann vereinbart werden.