

Historische Baustoffe Ostalb

PDF erstellt am 05-04-2025

Kandem Hängeleuchte ArtNr2625

[Baustoffe](#) / [Lampen & Elektrik](#) / [Hängeleuchten](#) / [Kandem Hängeleuchte ArtNr2625](#)

Beschreibung

Kandem leuchte mit opalüberfanganem Glas.

Das Gehäuse ist schwarz lackiert, der Reflektor ist außen schwarz und innen weiß emailliert. Das Lampenglas wird mit drei Schrauben an dem Gehäuse befestigt. Zusätzlich wird das Glas in das Gehäuse eingehängt, damit das Glas beim losschrauben nicht herunterfällt.

Der Zustand hat dem Alter entsprechend Patina. Das Glas hat leichte Abplatzungen, was aber nicht bei der Verwendung der Lampe stört.

Abmessungen

Höhe 47 cm

Breite 22 cm

E27

Diese maße sind ca.-Angaben.

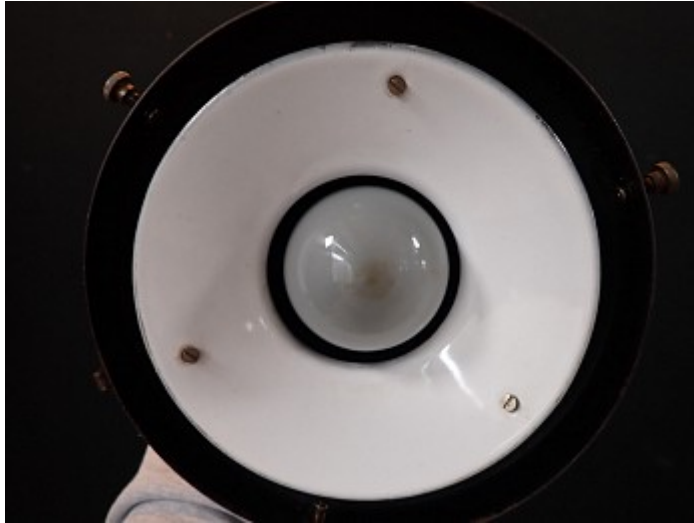
Menge/Bestand

1

Preis

650,- € (inkl. 19% MwSt.)







Historische Baustoffe Ostalb - Gerstetter Berg 15 - 89555 Söhnstetten - Tel: 0151/108 652 51

Öffnungszeiten: Freitag: 13:00 - 18:00 Uhr - Samstag: 9:00 - 13:00 Uhr

Unsere Preise sind stets Abholpreise inkl. gesetzlicher Mehrwertsteuer ab Lager Söhnstetten Eine Anlieferung kann vereinbart werden.