

Historische Baustoffe Ostalb

PDF erstellt am 14-03-2025

Hängeleuchte ArtDeko-Artnr.2015

[Baustoffe](#) / [Lampen & Elektrik](#) / [Hängeleuchten](#) / [Hängeleuchte ArtDeko-Artnr.2015](#)

Beschreibung

Eine außergewöhnliche Pendelleuchte aus dem Art Deco mit vernickelter Armatur und vier satinierten Glasscheiben. Völlig klassisch hat diese Leuchte noch originale Stoffkabel und E27 Porzellanfassungen. Der Zustand ist nahezu neuwertig, nur an einem der Glasteller gibts einen klitzekleinen Chip (2-3mm) der abgesplittert ist.

Das Design dieser Schönheit könnte ebenso aus der heutigen Zeit stammen, man sieht der Leuchte Ihre hundert Jahre nicht an. Mit diesem Stil begann die klassische Moderne, die Wurzeln liegen im Jugendstil.

Unser Chef hat den Verdacht dass diese Leuchte auch von WMF stammen könnte, aber wie gesagt, nur eine Vermutung. Aber meist hat er Recht, der Chef...

Abmessungen

Länge incl. Pendel ca.115cm, Ø Gesamt ca.66cm, Glasteller Ø 22cm

Farbe

Nickel, Glas

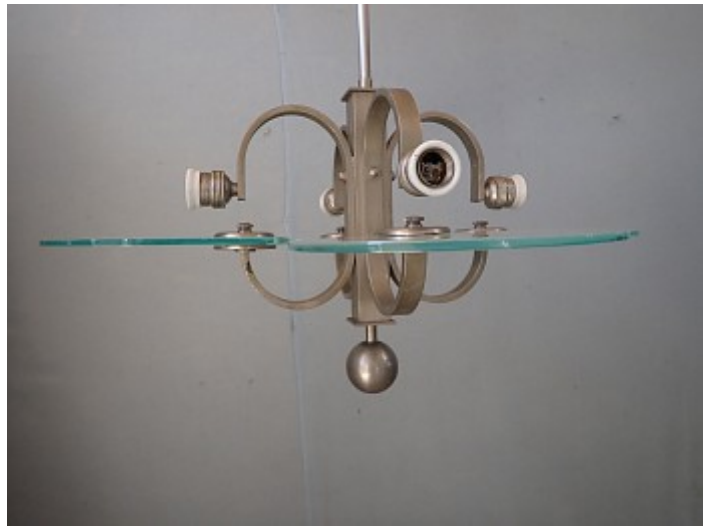
Menge/Bestand

1 Stück

Preis

1.700,-€/ Stk. (inkl. 19% MwSt.)





Historische Baustoffe Ostalb - Gerstetter Berg 15 - 89555 Söhnstetten - Tel: 0151/108 652 51
Öffnungszeiten: Freitag: 13:00 - 18:00 Uhr - Samstag: 9:00 - 13:00 Uhr

Unsere Preise sind stets Abholpreise inkl. gesetzlicher Mehrwertsteuer ab Lager Söhnstetten Eine Anlieferung kann vereinbart werden.