

Historische Baustoffe Ostalb

PDF erstellt am 04-04-2025

Kopfende Bettgestell ArtNr. 912

Baustoffe / Schmiedeeisen / Sonstiges / Kopfende Bettgestell ArtNr. 912

Beschreibung

Schmiedeeisernes Metallbett, bzw. das Kopfende davon. Hübsche Schnörkel und authentische Patina. Leider haben wir auch hier nur das Kopfende eines wunderschönen, schmiedeeisernen Bettgestells. Wo sind all die Fußenden hin verschwunden? Wurden sie entsorgt, weil sie weniger aufwändig und hübsch waren? Dabei sind die doch für ein funktionsfähiges Bett genau so wichtig wie die verzierten Kopfenden! Auch bei Betten alles kopflastig? Eigentlich schade, aber die Kopfenden sind einfach auch zu schön - zu schön, um sie einfach weg zu tun.

Was man damit machen kann? Man kann es zum Beispiel an die Wand lehnen, hinter ein schnödes, modernes Bett ohne Charme, hinter eine schnöde Matratze und schwups, hat man eine königliche Bettstätte. Oder man verschönert damit seinen Garten, hängt Blumentöpfe daran. Oder es kann anderen hübschen Dingen als Ausstellungsort dienen. Eine Abtrennung, ein Teil für ein Bücherregal, einfach schöne Deko ... Wie so oft bei unseren Artikeln - bei der Wiederverwendung sind der Phantasie keine Grenzen gesetzt.

Leider fehlt die goldene Kugel an einem Bettpfosten. Hat die der Frosch bekommen?

Abmessungen

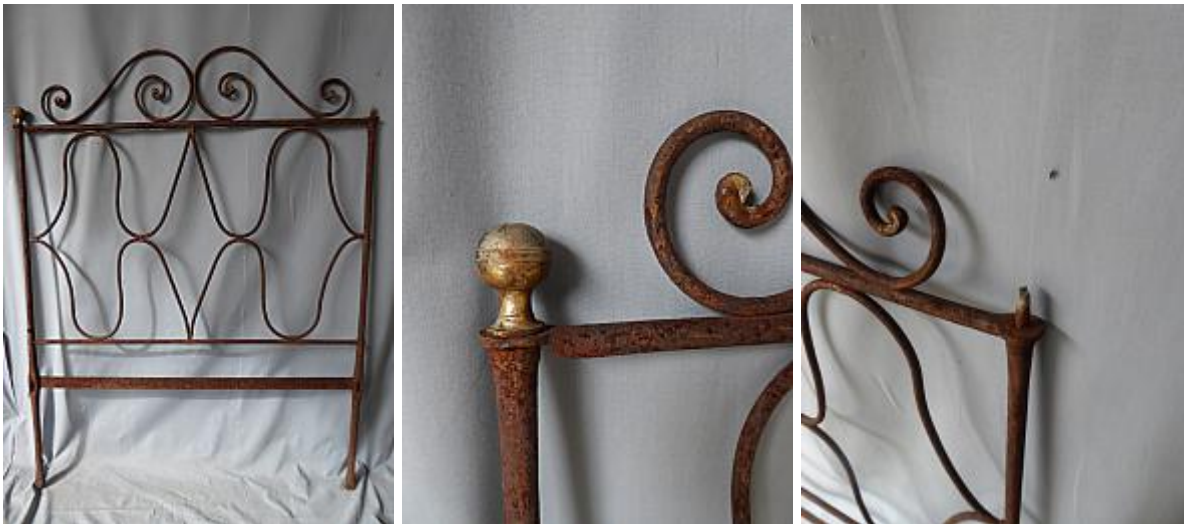
Höhe ca. 117 cm, Breite ca. 90cm.

Menge/Bestand

1 Stück

Preis

140,- € (inkl. 19% MwSt.)



Historische Baustoffe Ostalb - Gerstetter Berg 15 - 89555 Söhnstetten - Tel: 0151/108 652 51

Öffnungszeiten: Freitag: 13:00 - 18:00 Uhr - Samstag: 9:00 - 13:00 Uhr

Unsere Preise sind stets Abholpreise inkl. gesetzlicher Mehrwertsteuer ab Lager Söhnstetten Eine Anlieferung kann vereinbart werden.