

Historische Baustoffe Ostalb

PDF erstellt am 05-04-2025

Geschwungener Schmiedeisener Zaun-ArtNr. 3212

Baustoffe / Schmiedeeisen / Zäune / Geschwungener Schmiedeisener Zaun-ArtNr. 3212

Beschreibung

Schmiedeisener Zaun mit gusseisernen Zierspitzen und Mittelpfosten.

Das Zaunelement ist mit seinen schmalen, genieteten Streben eher schlicht gehalten, umso besser kommen die gusseisernen Zierspitzen und der Mittelpfosten zur Geltung.

Der Zaun ist rostig, aber allgemein in einem guten Zustand. Im Moment besteht das Element aus zwei Einzelteilen, die beim Wiedereinbau durch einen Schmied aber sicherlich leicht wieder zu verbinden sind.

Wem die altersbedingte rostige Patina nicht gefällt, kann hier durch sandstrahlen und neu lackieren, ein neues, altes Schmuckstück erhalten.

Die drei kleinen Zaunteile passen irgendwie nicht so richtig zusammen, könnten aber als "Ersatzteillager" genutzt werden oder um einen bestehenden Zaun zu verlängern.

Passend dazu gibt es noch ein Tor, ArtNr. 3211 (wenn noch nicht verkauft).

Abmessungen

Großes Zaunelement ca. Breite 373 cm, Höhe (mittig) 152 cm

Teil 1 (mit Rundbogen): ca. B 212 cm, H 153 cm

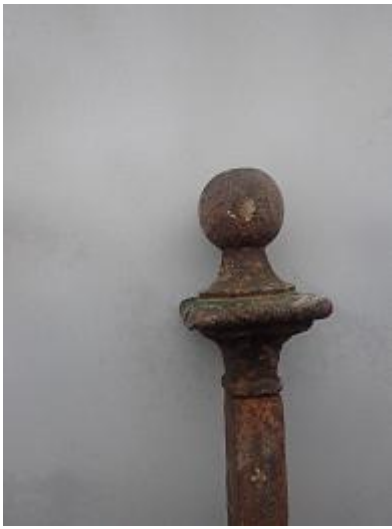
Teil 2 (mit Mittelpfosten): ca. B 98 cm, H 153 cm

Teil 3: ca. B 140 cm, H 136 cm

Preis

440,- € (inkl. 19% MwSt.)







Historische Baustoffe Ostalb - Gerstetter Berg 15 - 89555 Söhnstetten - Tel: 0151/108 652 51
Öffnungszeiten: Freitag: 13:00 - 18:00 Uhr - Samstag: 9:00 - 13:00 Uhr

Unsere Preise sind stets Abholpreise inkl. gesetzlicher Mehrwertsteuer ab Lager Söhnstetten Eine Anlieferung kann vereinbart werden.