

Historische Baustoffe Ostalb

PDF erstellt am 04-04-2025

Eckige Staketen oder Geländerstäbe aus Eiche

[Baustoffe](#) / [Treppen](#) / [Geländer](#) / [Eckige Staketen oder Geländerstäbe aus Eiche](#)

Beschreibung

Diese Staketen auch Geländerstäbe genannt machen sich wunderschön an einer Treppe. Ob an einer alten oder neuen Treppe, die schlichten, aber dennoch zierhaften Staketen schmücken jedes Treppenhaus. Sie sehen nicht nur schön aus, sondern sind auch sehr robust, da sie aus Eiche sind.

Die geraden Staketen sind als Treppen Geländer im Flur gedacht. Die unten abgeschrägten Staketen sind für den Treppenabstieg gedacht. Der Zustand ist den Bildern entsprechend recht gut, an manchen Stellen ist die weiße Farbe etwas abgeplättert. An einem Staket ist das Holz etwas abgebrochen (siehe letztes Bild), dies sollte aber am Geländer angebracht nicht zu sehr auffallen.

Abmessungen

gerade Stäbe:

Höhe 78 cm

Durchmesser 1,7 cm

Tiefe 3,7 x 3,7 cm

schräge Stäbe (lange Seite)

Höhe von 70-74 cm

Durchmesser 1,7 cm

Tiefe 3,7 x 3,7 cm

schräge Stäbe (kurze Seite)

Höhe von 66-70 cm

Druchmesser 1,7 cm

Tiefe 3,7 x 3,7 cm

Farbe

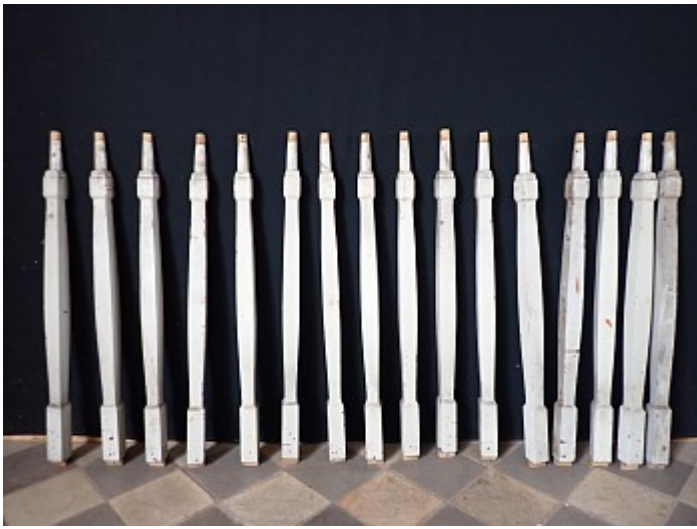
Weiß

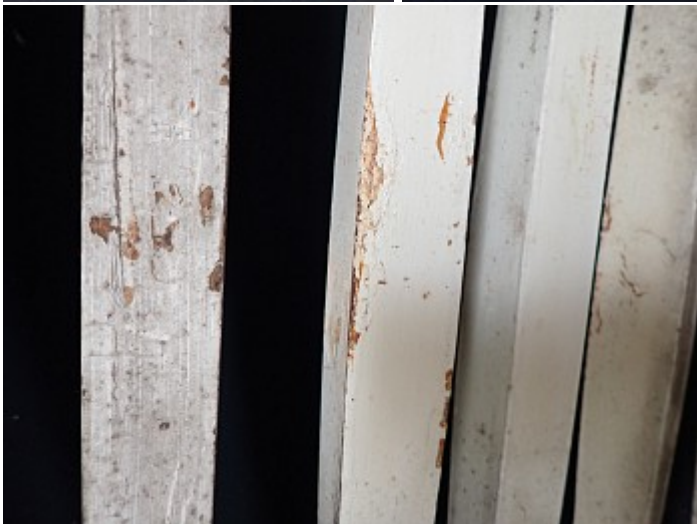
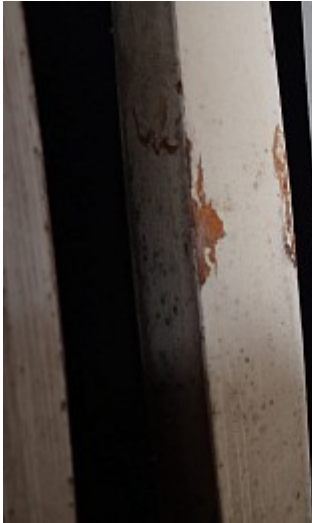
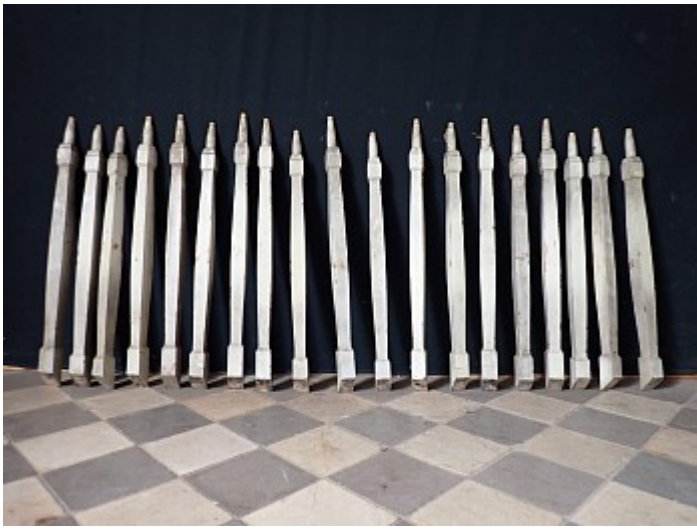
Menge/Bestand

Gerade 18 x, Schräg 19 x

Preis

18,-€ / Stück (inkl. 19% MwSt.)







Historische Baustoffe Ostalb - Gerstetter Berg 15 - 89555 Söhnstetten - Tel: 0151/108 652 51

Öffnungszeiten: Freitag: 13:00 - 18:00 Uhr - Samstag: 9:00 - 13:00 Uhr

Unsere Preise sind stets Abholpreise inkl. gesetzlicher Mehrwertsteuer ab Lager Söhnstetten Eine Anlieferung kann vereinbart werden.