

# Historische Baustoffe Ostalb

PDF erstellt am 03-04-2025

## Gefängnistür ArtNr. 2854

Baustoffe / Türen / Sonstige Türen / Gefängnistür ArtNr. 2854

### Beschreibung

Alte, zweiflügelige Tür aus blechbeschlagenem Weichholz mit wunderschönen Schmiedebeschlägen und interessanten Details.

So gibt es an einer Tür einen vergitterten Ausschnitt, am anderen Türblatt ist ein Blech davor, das nur grob gelocht wurde. Eine Seite also zum Reden, die andere zum Schauen, könnte man meinen!

Zur Geschichte der Tür wissen wir leider nicht sehr viel. Sie wirkt jedenfalls stark genutzt, nicht unter alltäglichen Bedingungen, vielleicht war es eine Tür zu einer Burg, zur Kemenate der hübschen Prinzessin, einem Verlies oder gar einem Gefängnis. Gegen Letzteres sprechen die aufwendigen Verzierungen der Schmiedearbeiten. Vom Schloss bis zu den Riegeln ist alles meisterlich gearbeitet, und das sicher vor langer Zeit. Diese Liebe zum Detail findet sich auch in den abgesetzten, teils strukturierten Flächen der Füllungen.

Von Außen gibts, zu all den Schlössern und Riegeln der Innenseite, noch einen zusätzlichen geschmiedeten Querriegel.

Wohl dem, der einen Platz findet um diesem Schmuckstück ein neues Zuhause geben zu können. Von beiden Seiten eine Augenweide mit total unterschiedlicher Ausstrahlung!

### Abmessungen

Falzmaße: ca.140x 224cm

Überschlagmaße: ca.133x228cm, Dicke ca. 5cm.

### Farbe

Blech, Nadelholz, Schmiedeeisen

### Menge/Bestand

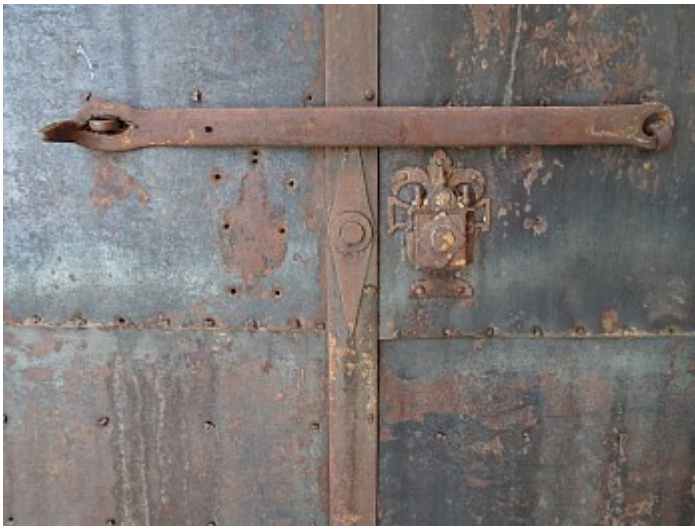
1 Stück

### Preis

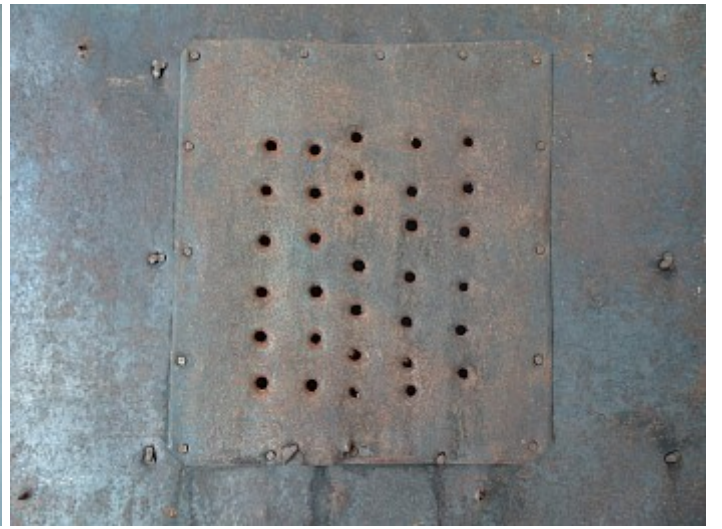
3.300,-€ (inkl. 19% MwSt.)























Historische Baustoffe Ostalb - Gerstetter Berg 15 - 89555 Söhnstetten - Tel: 0151/108 652 51  
**Öffnungszeiten:** Freitag: 13:00 - 18:00 Uhr - Samstag: 9:00 - 13:00 Uhr

*Unsere Preise sind stets Abholpreise inkl. gesetzlicher Mehrwertsteuer ab Lager Söhnstetten Eine Anlieferung kann vereinbart werden.*