

Historische Baustoffe Ostalb

PDF erstellt am 03-04-2025

Wohnungseingangelement ArtNr. 1484

Baustoffe / Türen / Wohnungstüren / Wohnungseingangelement ArtNr. 1484

Beschreibung

Wohnungseingangelement aus Weichholz, mit zweiflügeliger Wohnungstür, zwei Oberlichtern und hübschen Zierdetails wie Halbsäulen, durchgängigem Fries und originaler Klingel. Ein stilvoller Wohnungseingang, der durch die vielen Glaseinsätze für viel Helligkeit sorgt.

Der Gehflügel der Wohnungstür selbst ist DIN links, die beiden Oberlichter sind herausnehmbar. Das Glas ist insgesamt leicht strukturiert und bietet dadurch etwas Sichtschutz. Die Türgriffe sind schlicht, original und voller Stil.

Insgesamt befindet sich alles in gutem Zustand.

Abmessungen

Rahmeneinbaumaße:

Breite 221 cm

Höhe 284 cm

Durchgangsmaße:

Breite 2 x 91 cm

Höhe 213 cm

Diese Maße sind ca.-Angaben.

Farbe

weiß

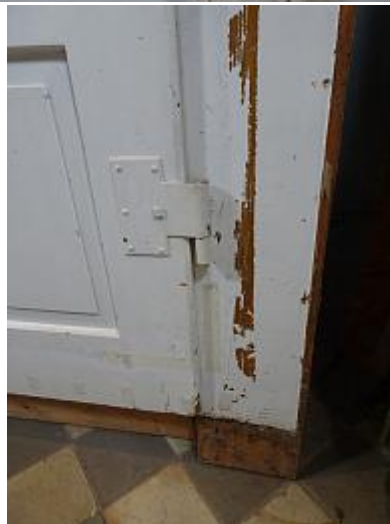
Menge/Bestand

1 Stück

Preis

2.400,- € (inkl. 19% MwSt.)







Historische Baustoffe Ostalb - Gerstetter Berg 15 - 89555 Söhnstetten - Tel: 0151/108 652 51

Öffnungszeiten: Freitag: 13:00 - 18:00 Uhr - Samstag: 9:00 - 13:00 Uhr

Unsere Preise sind stets Abholpreise inkl. gesetzlicher Mehrwertsteuer ab Lager Söhnstetten Eine Anlieferung kann vereinbart werden.